

NISSAN
ALMERA CLASSIC



ПРЕОБРАЖАЯ — будни

Все, за что мы беремся, мы ИЗМЕНЯЕМ_. И все, что мы ИЗМЕНЯЕМ_, мы стараемся сделать лучше. Nissan Almera Classic — современный городской автомобиль, который способен превратить каждую поездку в приятное путешествие. Привлекательный дизайн, комфорт и надежность — лучшие аргументы в пользу правильного выбора.





СОВРЕМЕННЫЙ И ПРИВЛЕКАТЕЛЬНЫЙ

Almera Classic является воплощением стиля. Форма элегантного классического седана дополнена такими современными чертами, как увеличенные фары, обеспечивающие более интенсивный поток света, и задние фонари в форме драгоценных камней. Almera Classic выглядит выразительно и современно.

Almera Classic исключительно практичен. В него легко сесть, он имеет удобный и большой багажник, а широкая площадь остекления создает светлую и приятную обстановку в салоне. Автомобиль создан с особым вниманием к деталям. Например, зазоры между кузовными панелями миллиметровой точности и запас по жесткости проверяются, чтобы гарантировать Вам долгий срок эксплуатации автомобиля.





Благодаря полезным функциям и продуманной эргономике салона вождение и использование Almera Classic станут настоящим удовольствием.

Практичность и комфорт обеспечиваются такими опциями как: электростеклоподъемники, центральный замок с дистанционным управлением и сиденье водителя, регулируемое по высоте.



УДОБНЫЙ И ПРАКТИЧНЫЙ

Подлокотник заднего сиденья можно использовать как люк для доступа в багажник, позволяя перевозить длинномерные грузы, или в откинутом положении как удобную емкость для хранения вещей, а также подстаканник. Вы также можете выбрать оборудование, которое обеспечит Вам дополнительный комфорт: кондиционирование воздуха, подогрев сидений и наружных зеркал заднего вида, открывание багажника кнопкой в салоне, а также аудиосистема с CD-проигрывателем.



МОЩНОСТЬ И ДИНАМИЧНОСТЬ

1,6-литровый двигатель автомобиля Nissan Almera Classic обеспечивает хорошие динамические характеристики в сочетании с плавностью хода. Оснащенный двумя верхними распределительными валами и системой бесступенчатого регулирования фаз газораспределения (CVTC), он отличается меньшим расходом топлива, хотя развивает максимальную мощность 107 л.с. и максимальный крутящий момент 146 Нм, чтобы обеспечить энергичный разгон и высокие скоростные характеристики. Этот проверенный силовой агрегат создан для эксплуатации даже в тяжелых климатических условиях, каждый день и круглые сутки.

CVTC

ДВИГАТЕЛЬ 1.6 Л





ВЫСОКИЕ ТЕХНОЛОГИИ

В конструкции Almera Classic нашли применение последние разработки и новейшие технические решения. Высокая эффективность работы двигателя дополняется плавным и четким переключением передач как в механической, так и в автоматической коробке передач. Отличная курсовая устойчивость и уверенная маневренность обеспечиваются благодаря длинной колесной базе и оптимальным настройкам подвески, а также реечному рулевому механизму с усилителем.



Комфортная подвеска

Передняя подвеска со стойками «МакФерсон» и конструкция задней подвески с механизмом Скотта-Рассела обеспечивают хороший контакт колес с дорогой для безопасного и уверенного управления автомобилем, одновременно эффективно поглощая неровности дорожного покрытия для сохранения плавности хода.

Механическая или автоматическая КП

Автоматическая коробка передач имеет рычаг переключения диапазонов со ступенчатой кулисой для более точного выбора нужного режима. Механическая коробка передач имеет 5 ступеней, поэтому Вы можете наслаждаться скоростью при невысоком расходе топлива.

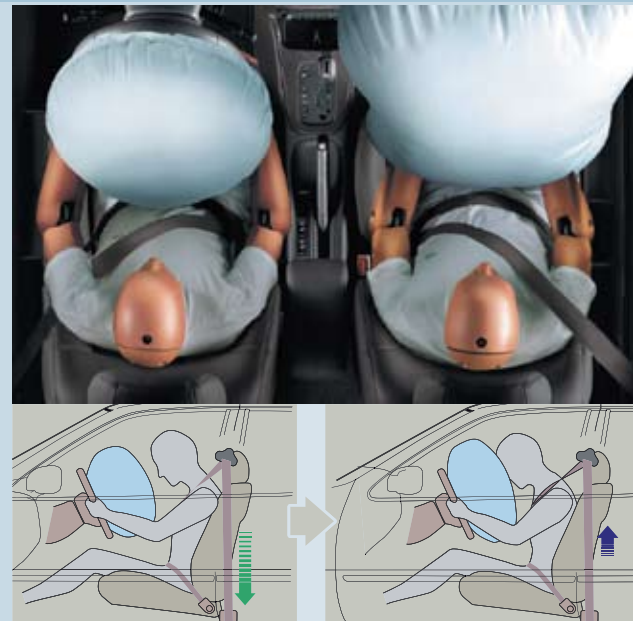
CVTC (бесступенчатое регулирование фаз газораспределения)

CVTC оптимизирует момент открытия и закрытия впускных клапанов в соответствии с условиями работы автомобиля для повышения эффективности работы двигателя на низких и высоких оборотах. В сочетании с электронным управлением системой впрыска топлива обеспечивается быстрая отдача мощности, а также низкий расход топлива и токсичность отработавших газов.



БЕЗОПАСНОСТЬ ВЫСОКОГО УРОВНЯ

При создании автомобиля Almera Classic инженеры Nissan подробнейшим образом анализировали реальные аварийные ситуации, чтобы обеспечить Вашу безопасность на уровне мировых стандартов. Поэтому Вы можете быть уверены в том, что автомобиль Almera Classic оборудован таким образом, чтобы помочь Вам избежать аварий, а при неизбежности столкновения - эффективно защитить Вас.



ЭЛЕКТРИЧЕСКИЕ СТЕКЛОПОДЪЕМНИКИ С ЗАЩИТОЙ ОТ ЗАЩЕМЛЕНИЯ

Электрические стеклоподъемники имеют удобную функцию подъема стекла путем однократного нажатия на кнопку управления. Для того чтобы избежать травм, таких как защемление пальцев, электромотор стеклоподъемника имеет устройство, которое при обнаружении препятствия мгновенно прекратит подъем стекла и слегка опустит его.

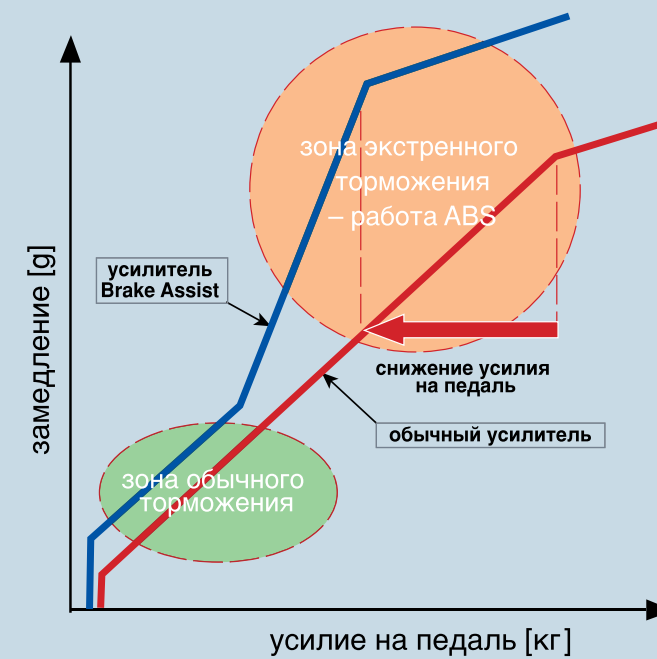
ПОДУШКИ БЕЗОПАСНОСТИ SRS

Подушки безопасности SRS (система обеспечения безопасности) устанавливаются для водителя и переднего пассажира и автоматически срабатывают при лобовом столкновении, чтобы уменьшить риск возможных травм.

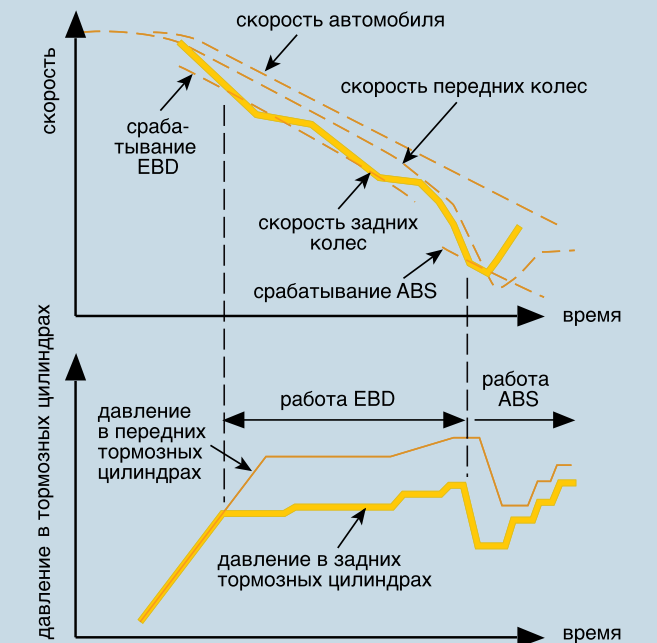
ПРЕДНАТЯЖИТЕЛИ РЕМНЕЙ С ОГРАНИЧИТЕЛЯМИ НАТЯЖЕНИЯ

Преднатяжители автоматически натягивают ремни при срабатывании подушек безопасности. Сила натяжения контролируется специальными ограничителями.

NISSAN BRAKE ASSIST



ABS И EBD



СИСТЕМЫ ABS, EBD И NBA

Антиблокировочная система ABS предотвращает блокировку колес даже при экстренном торможении. Электронная система EBD обеспечивает оптимальное распределение тормозных сил между передними и задними колесами с целью сокращения тормозного пути. Система Nissan Brake Assist (NBA) определяет необходимость в экстренном торможении и увеличивает давление в приводе тормозных механизмов, помогая Вам среагировать быстрее и без чрезмерных физических усилий.



01

Оригинальные аксессуары:
01. Almera Classic оборудована задним спойлером, брызговиками и насадкой на выхлопную трубу.



Оригинальные аксессуары Nissan предлагают Вам большой выбор вариантов сделать Ваш автомобиль индивидуальным: для комфорта, удобства или просто для соответствия Вашему личному стилю.



Оригинальные аксессуары:
02. Поддон в багажник
03. Сетка для багажа
04. Дефлекторы
05. Накладки на пороги
06. Система помощи при парковке задним ходом
07. Напольные коврики

МИР ИНДИВИДУАЛЬНОСТИ



ВАРИАНТЫ ОКРАСКИ КУЗОВА



Белый /PM /BPE



Черный /M /EES



Серо-зеленый /M /JXA



Серебристый /M /KXA



Бежевый /M /EXA



Темно-синий /M /FXA

Металлик / M Перламутровый металлик / PM

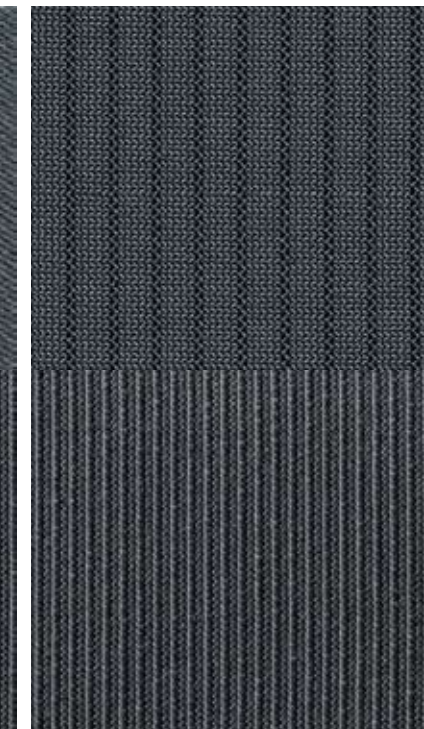
ОБИВКА САЛОНА



<PE>



<PE+> и <SE>



ЦВЕТ КУЗОВА	КОД	ОБИВКА САЛОНА		
		<PE>	<PE+>	<SE>
Белый /PM	BPE	•	•	•
Серо-зеленый /M	JXA	•	•	•
Бежевый /M	EXA	•	•	•
Черный /M	EES	•	•	•
Серебристый /M	KXA	•	•	•
Темно-синий /M	FXA	•	•	•

Автомобиль Nissan Almera Classic предлагается в трех версиях, поэтому Вы сможете выбрать уровень оборудования и особенности оформления, наилучшим образом соответствующие Вашему образу жизни.



КОМПЛЕКТАЦИИ

<PE>

КОМФОРТ/ИНТЕРЬЕР

- Передние электростеклоподъемники
- Гидроусилитель руля
- Регулировка руля по углу наклона
- Дистанционное открытие бензобака из салона
- Обогрев заднего стекла с таймером
- Подсветка багажного отделения
- Цифровые часы в центральной консоли
- Подстаканники в центральной консоли
- Пепельница для задних пассажиров

БЕЗОПАСНОСТЬ

- Подушка безопасности для водителя
- Ремень безопасности для водительского сиденья с преднатяжителем
- Иммоилайзер
- Центральный замок
- Блокировка задних дверей от случайного открытия детьми

ВНЕШНИЙ ВИД

- Хромированная решетка радиатора
- Ручки дверей, окрашенные в цвет кузова
- Молдинги, окрашенные в цвет кузова
- Зеркала заднего вида, окрашенные в цвет кузова
- Галогеновые лампы передних фар, регулируемые
- Задний противотуманный фонарь
- 14" стальные колесные диски с декоративными колпаками

ОПЦИИ

- Кондиционер

<PE+>

Дополнительно к стандартному оборудованию PE

КОМФОРТ/ИНТЕРЬЕР

- Кондиционер
- Подогрев сидений
- Центральный подголовник на заднем сиденье

БЕЗОПАСНОСТЬ

- Подушка безопасности для пассажира
- Ремень безопасности пассажирского сиденья с преднатяжителем
- Крепления для детских сидений ISOFIX

ВНЕШНИЙ ВИД

- Электропривод зеркал
- Подогрев зеркал

ОПЦИИ

- Антиблокировочная система ABS
- Система распределения тормозных усилий EBD
- Система помощи при экстренном торможении Nissan Brake Assist
- Аудиосистема: радио и CD-проигрыватель (1DIN)
- 4 динамика
- Антенна на заднем стекле

<SE>

Дополнительно к стандартному оборудованию PE+

КОМФОРТ/ИНТЕРЬЕР

- Аудиосистема: радио и CD-проигрыватель (1DIN)
- 4 динамика
- Антенна на заднем стекле
- Задние электростеклоподъемники
- Дистанционное открытие багажника кнопкой на ключе
- Противосолнечные козырьки с зеркалами для водителя и пассажира
- Отделка элементов интерьера искусственной кожей
- Футляр для солнечных очков
- Лампы освещения салона для передних и задних пассажиров
- Регулировка сиденья водителя по высоте
- Центральный подлокотник на заднем сиденье с подстаканниками
- Лючок в багажник в спинке заднего сиденья

БЕЗОПАСНОСТЬ

- Антиблокировочная система ABS
- Система распределения тормозных усилий EBD
- Система помощи при экстренном торможении Nissan Brake Assist

ВНЕШНИЙ ВИД

- Противотуманные фары
- 15" легкосплавные колесные диски

ТЕХНИЧЕСКИЕ ХАРАКТЕРИСТИКИ

Бензиновый двигатель 1.6 л			
Модель			
Тип кузова	Седан		
Варианты комплектации	PE, PE+, SE		
Количество мест	5		
Двигатель			
Маркировка двигателя	QG16		
Число и расположение цилиндров	4, в ряд		
Количество клапанов на цилиндр	4		
Объем двигателя	см ³	1596	
Диаметр цилиндра и ход поршня	мм	76 x 88	
Максимальная мощность двигателя ¹	кВт(л.с.)/об/мин	79(107)/6000	
Максимальный крутящий момент ¹	Нм/об/мин	146/3600	
Применяемое топливо	Неэтилированный бензин с октановым числом 95		
Подача топлива	Многоточечный впрыск		
Трансмиссия			
Коробка передач		5-ступенчатая механическая	4-ступенчатая автоматическая
Передаточные числа	1	3.333	2.861
	2	1.955	1.562
	3	1.286	1.000
	4	0.926	0.697
	5	0.756	-
	Задняя	3.214	2.310
Главная передача		4.167	4.342
Ведущие колеса	Передние		
Шасси			
Передняя подвеска	Независимая, типа Макферсон		
Задняя подвеска	Торсионная балка, пружины		
Рулевое управление	Тип "шестерня-рейка" с гидроусилителем		
Шины (опция)	175/70R14 (185/65R15)		

Размеры и масса		
Снаряженная масса мин/макс (АТ) ²	кг	1160/1215 (1185/1240)
Полная масса	кг	1700
Длина	мм	4510
Ширина	мм	1710
Высота	мм	1440 (1450)
Колесная база	мм	2535
Колея передних колес (опция)	мм	1490 (1480)
Колея задних колес (опция)	мм	1490 (1480)
Объем багажного отсека (VDA)	л	460
Объем топливного бака	л	55
Динамические характеристики		
Расход топлива ³		
Городской цикл (АТ)	л/100 км	9.5 (10.7)
Загородный цикл (АТ)	л/100 км	5.6 (6.1)
Комбинированный цикл (АТ)	л/100 км	7.1 (7.8)
Содержание CO2 в выхлопе (АТ)	г/км	167 (184)
Максимальная скорость (АТ)	км/ч	184 (177)
Разгон 0 - 100 км/ч (АТ)	сек.	12.1 (13.9)
Минимальный диаметр разворота	м	10.6

¹ В соответствии с Директивой ЕС 1999/99

² В соответствии с Директивой ЕС. Снаряженная масса приведена без учета веса водителя, включая охлаждающую жидкость, масла, топливо, запасное колесо и инструменты. Полезная нагрузка может быть уменьшена в зависимости от комплектации и/или установленных аксессуаров.

³ В соответствии с Директивой ЕС 1999/100 (Дополнительное оборудование, техника вождения, погодные условия, состояние дороги могут влиять на результат)



РАЗМЕРЫ



ФИЛОСОФИЯ NISSAN

Философия постоянного совершенствования означает применение особого подхода к производству автомобилей. Чтобы убедиться в том, что каждая модель Nissan отвечает ежедневным потребностям своих хозяев, до начала конструкторских разработок мы спрашиваем у владельцев автомобилей Nissan, что они думают о своих машинах.

Также существует сложная программа тестов, которая направлена на сохранение репутации наших автомобилей как надежных, отлично управляемых и безопасных.

Наконец, весь процесс сборки автомобиля нацелен на достижение высочайшего уровня качества, характерного для Nissan.



Гарантия на автомобиль составляет 3 года или 100 000 км пробега (что наступит быстрее).

Гарантия на окраску составляет 3 года.

Гарантия против сквозной коррозии – 12 лет независимо от пробега.



MICRA



NOTE



TIIDA



QASHQAI



MURANO



350Z

SHIFT_ или ИЗМЕНИТЬ_ – это английское слово от японской компании, которое наилучшим образом объясняет ценности и задачи нашей корпорации. Не важно, в какой стороне света Вы живете, SHIFT_ – это способ объяснить Вам, кто мы такие, как мы работаем и к чему мы стремимся.

Все, за что мы беремся, мы ИЗМЕНЯЕМ_. Все, что мы ИЗМЕНЯЕМ_, мы стараемся сделать лучше.

Посетите наш сайт:
www.nissan.ua

Штамп дилера:



SHIFT_convention

Содержание данной брошюры предназначено только для рекламных целей. Фотографии в брошюре сделаны с прототипов автомобилей, представленных на выставках. В соответствии с политикой компании и ввиду постоянных улучшений конструкции автомобилей компания Nissan оставляет за собой право без предварительного уведомления изменять спецификации, описанные в данной брошюре. В случае любых изменений дилеры компании Nissan будут дополнительно проинформированы в минимальные сроки. Оттенки цветов, использованные в данной брошюре, из-за особенностей полиграфии могут немного отличаться от реальных оттенков цветов. Все права защищены. Воспроизводство части или целой брошюры без письменного разрешения компании Nissan Мотор Украина запрещено.